

# Procedura standard per l'aggiornamento del certificato di firma sulla CNS

Questo documento spiega come procedere all'aggiornamento del certificato di firma sulle carte CNS.

**La procedura è riservata ai Titolari di carte CNS che hanno ricevuto la comunicazione da parte dei propri Referenti di cambiare il certificato di firma installato sulla propria CNS.**

## REQUISITI

La procedura deve essere eseguita sui pc utilizzati con la CNS, in quanto tali pc già contengono il software e i driver necessari al buon esito della procedura stessa.

E' necessario che il pc sia collegato ad internet e che la carta sia inserita nel lettore.

Se la connessione ad Internet avviene attraverso un "proxy server", può comparire una finestra che richiede l'inserimento delle credenziali (username/password) di accesso al proxy server.

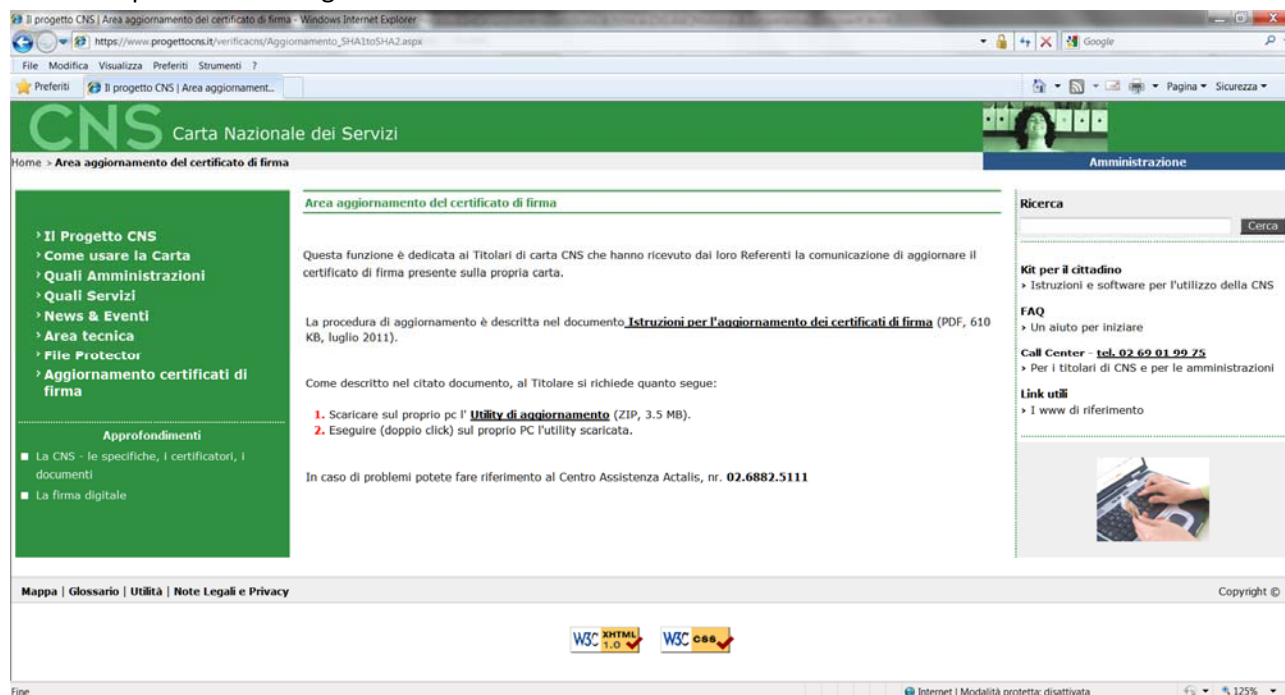
## PROCEDURA

La procedura è divisa in due semplici fasi:

- PRIMA FASE:** Scaricamento dal portale CNS sul proprio pc di un file che contiene la procedura di aggiornamento del certificato di firma.
- SECONDA FASE:** Esecuzione del file scaricato per l'aggiornamento del certificato di firma presente sulla propria carta CNS.

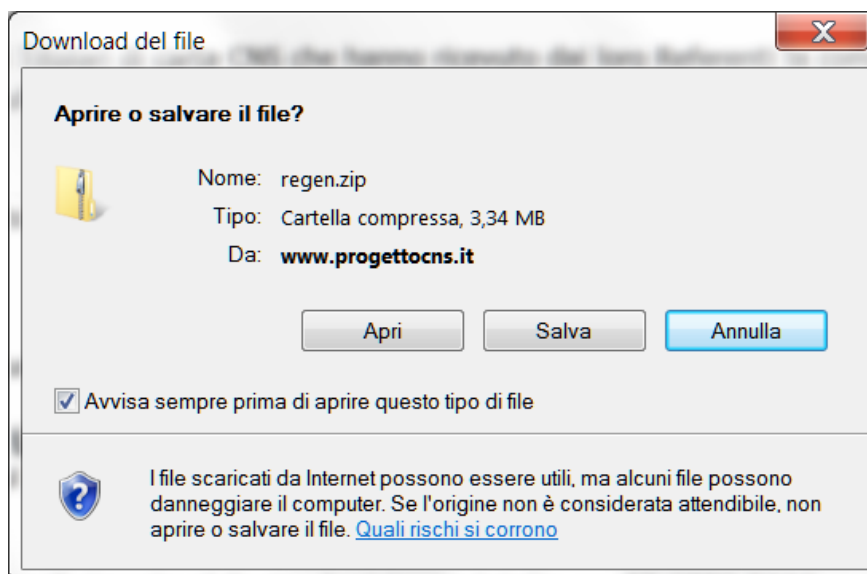
**PRIMA FASE**

1. Verificare che la carta CNS sia inserita nel lettore
2. Accedere a [www.progettocns.it](http://www.progettocns.it)
3. Cliccare su > **Aggiornamento certificati di firma** (potete cliccare su [Istruzioni per l'aggiornamento dei certificati di firma](#) per accedere alla documentazione su come eseguire la procedura (questo documento))
4. Viene richiesto di digitare il codice PIN della carta CNS (il PIN di autenticazione)
5. Viene presentata la seguente schermata:



In questa schermata cliccare su [Utility di aggiornamento](#)

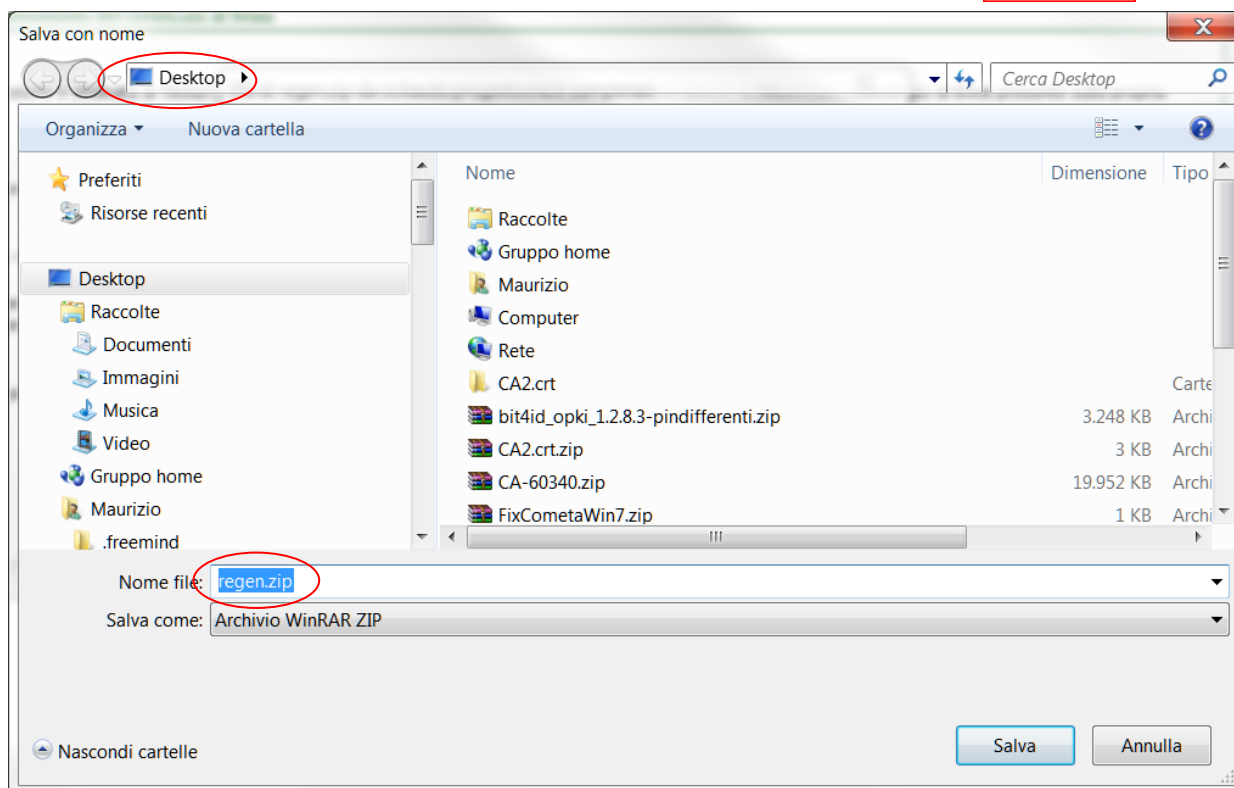
Viene presentata la seguente finestra:



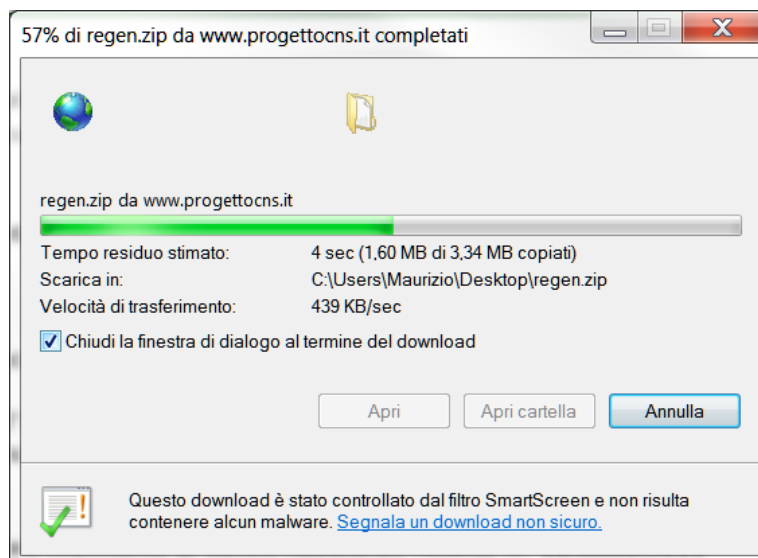
Selezionare

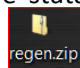
Salva

6. Comparire una schermata simile a questa, ove selezionare la cartella del pc nella quale scaricare la procedura. Si consiglia di indicare il **Desktop**, come da esempio, e di lasciare inalterato il nome (**regen.zip**) del file che viene scaricato. Dalla seguente schermata selezionare **Salva**.



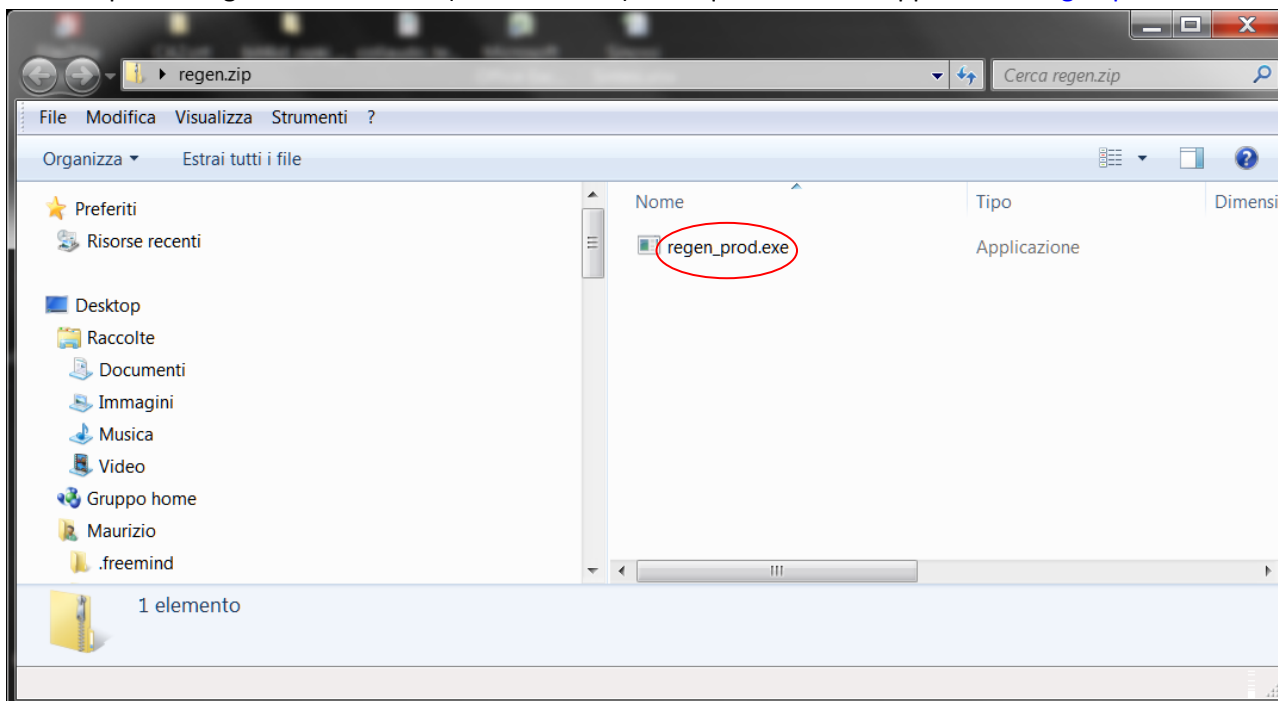
7. Viene avviato lo scaricamento del file che dura pochi secondi, durante i quali viene presentata la seguente schermata:



8. Quando la precedente schermata scompare, significa che la procedura è stata scaricata (nome file **regen.zip**) e si trova in **Desktop** (di norma è indicato dalla seguente icona ).
9. Fine della PRIMA FASE.

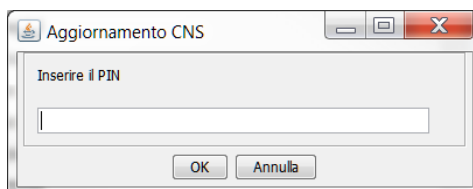
**SECONDA FASE**

1. Dal Desktop fare un doppio clic su [regen.zip](#)
2. Compare la seguente schermata (o una similare) nella quale fare un doppio clic su [regen.prod.exe](#):

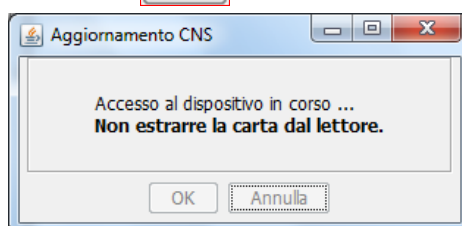


Inizia la fase di aggiornamento del certificato di firma.

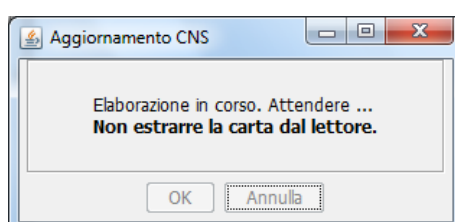
3. Dopo qualche istante compare la seguente finestra che richiede l'inserimento del PIN di autenticazione della carta CNS:



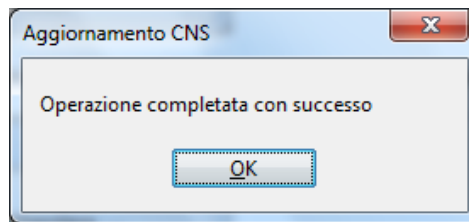
**Digitare il PIN di autenticazione** e cliccare **OK** : compare la seguente finestra informativa:




Dopo qualche istante, viene presentato il seguente messaggio indicante che la procedura di aggiornamento è in corso:

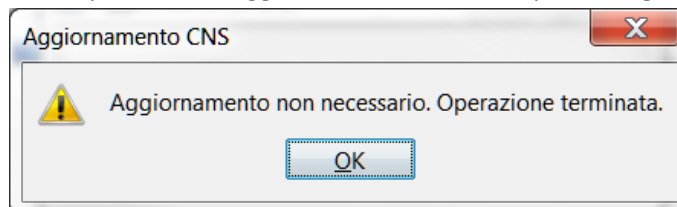


4. Dopo qualche istante (in base alla velocità della propria connessione a Internet), la procedura completa l'aggiornamento del certificato e presenta il seguente messaggio:



5. Cliccare  per chiudere la procedura
6. Dal Desktop eliminare il file [regen.zip](#)
7. Fine della SECONDA FASE.

**ATTENZIONE:** se il certificato di firma **NON** necessita di aggiornamento, al punto **4** precedente NON compare il messaggio ivi indicato ma compare il seguente messaggio:



In questo caso cliccare  e dal Desktop eliminare il file [regen.zip](#) per concludere l'operazione.

**VERIFICA SULL'AGGIORNAMENTO ESEGUITO**

Utilizzando il software File Protector, che è il software di firma fornito insieme alle carte CNS, è possibile verificare l'algoritmo di firma associato al certificato della carta CNS.

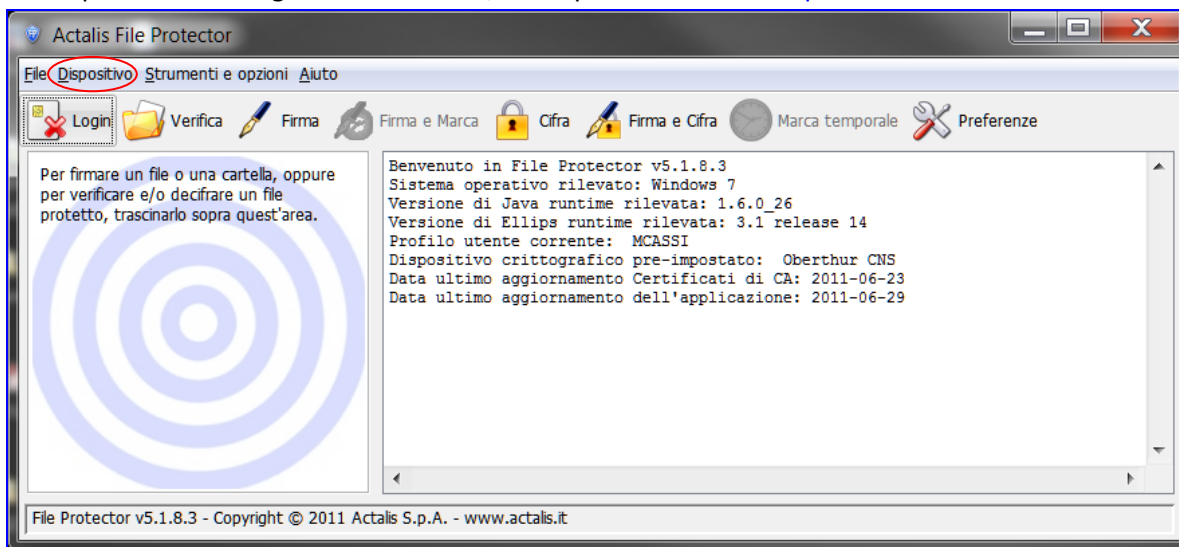
Le operazioni sono le seguenti:

1. Inserire la carta CNS nel lettore e Attivare File Protector tramite doppio clic sulla seguente icona

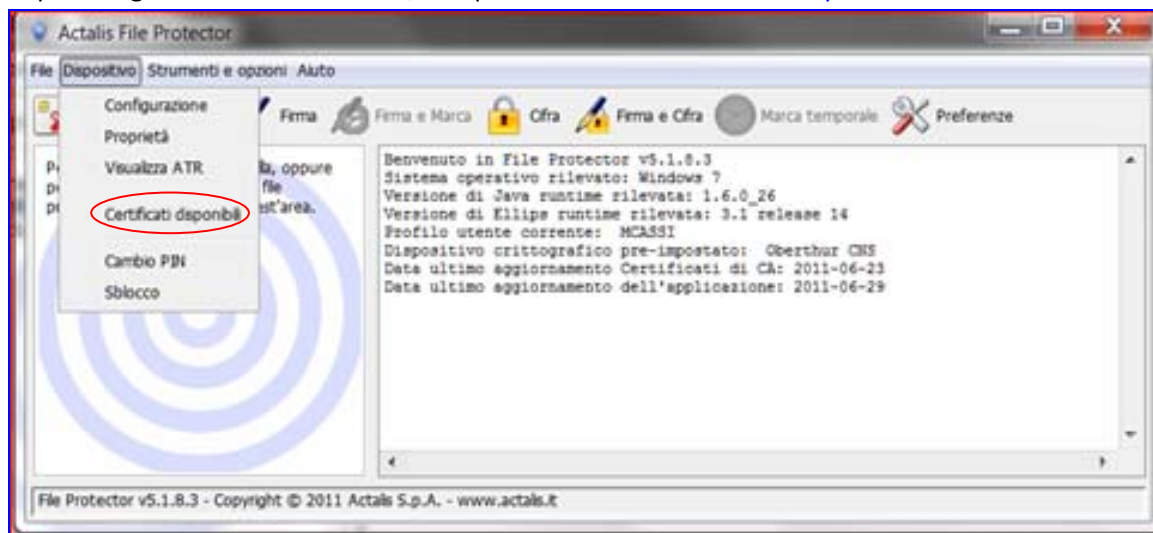


presente in Desktop:

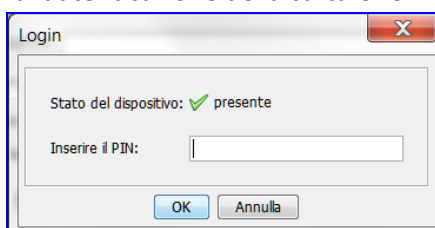
2. Viene presentata la seguente schermata, nella quale cliccare su **Dispositivo**:



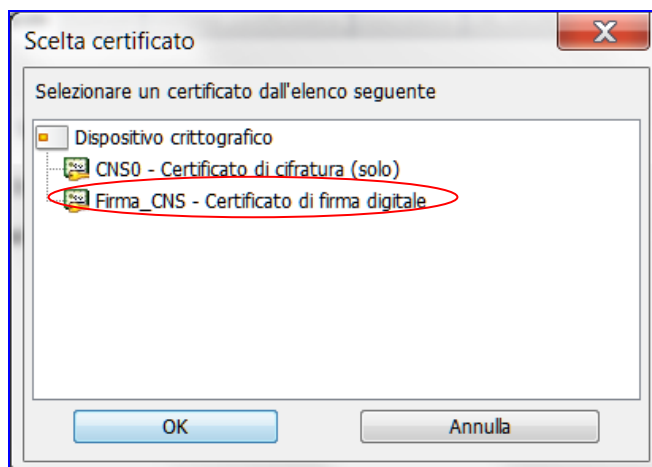
3. Si apre il seguente menù a tendina, nel quale cliccare su **Certificati disponibili**:



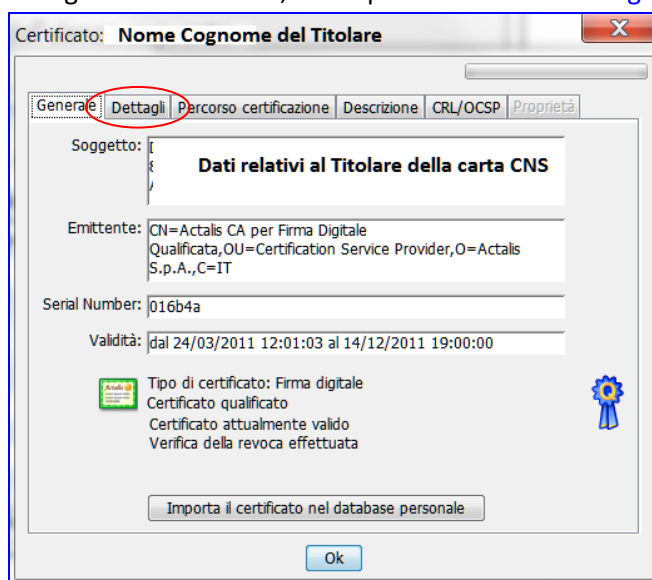
4. Viene richiesto di digitare il PIN di autenticazione della carta CNS:



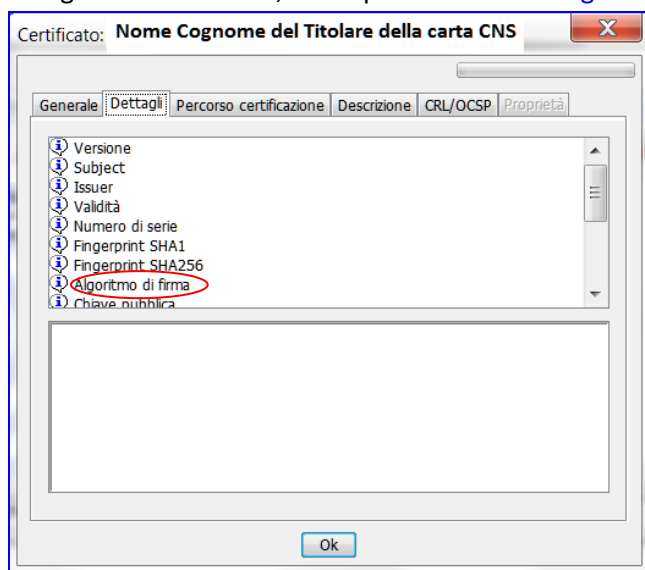
5. Viene presentata la seguente schermata, nella quale cliccare su [Firma\\_CNS – Certificato di firma digitale](#) e cliccare OK:



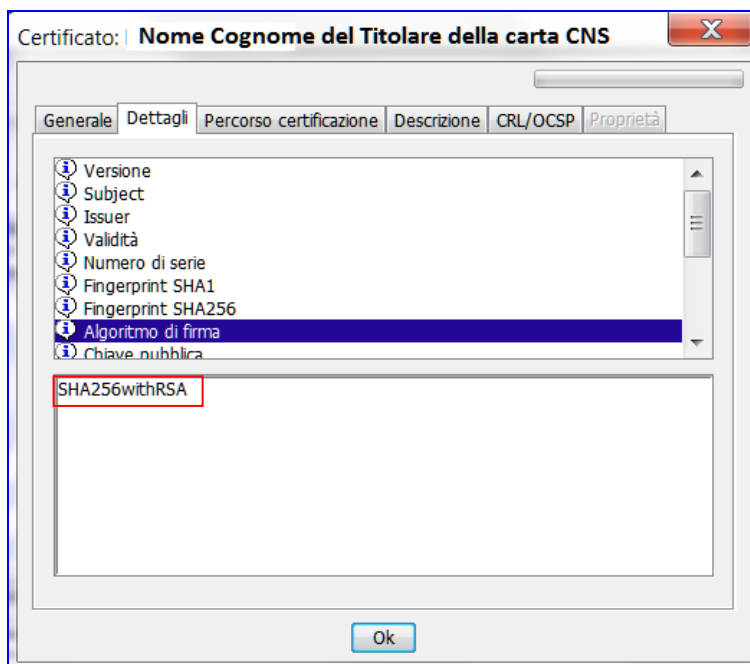
6. Viene presentata la seguente schermata, nella quale cliccare su [Dettagli](#):



7. Viene presentata la seguente schermata, nella quale cliccare su [Algoritmo di firma](#):



8. Viene presentata la seguente schermata, che evidenzia l'algoritmo del certificato di firma: **SHA256withRSA**:



9. Cliccare su **OK** e uscire da File Protector.