

SERVIZI INFORMATICI E FORNITURA DI BENI CONNESSI ALLA REALIZZAZIONE,  
DISTRIBUZIONE E GESTIONE DELLA CARTA NAZIONALE DEI SERVIZI (CNS)

# Procedura per sostituire CNS Manager con Universal Middleware - Carte con certificato di firma -

## RAGGRUPPAMENTO TEMPORANEO DI IMPRESE

 <i>Società Mandataria (Gruppo AlmavivA)</i>	
 <i>Società Mandante (ora AlmavivA)</i>	 <i>Società Mandante</i>
 <i>Società Mandante (ora SIA SSB)</i>	 <i>Società Mandante</i>

Codice documento:	<b>213 - 01 - 06</b>
Versione:	<b>01</b>
Distribuzione:	<b>Pubblica</b>

<b>ELENCO DELLE MODICHE APPORTATE</b>			
<b>Data</b>	<b>Versione.</b>	<b>Paragrafo</b>	<b>Modifiche</b>
20 dic 2007	01		Prima versione del documento

Questo documento descrive la procedura da utilizzare per sostituire il software CNS Manager con il software Universal Middleware, **relativamente alle carte che posseggono un certificato di firma**. Per le carte che non hanno un certificato di firma, si rimanda ad un altro documento, anch'esso presente nel sito [www.progettocns.it](http://www.progettocns.it), nella sezione "**Kit per il cittadino**".

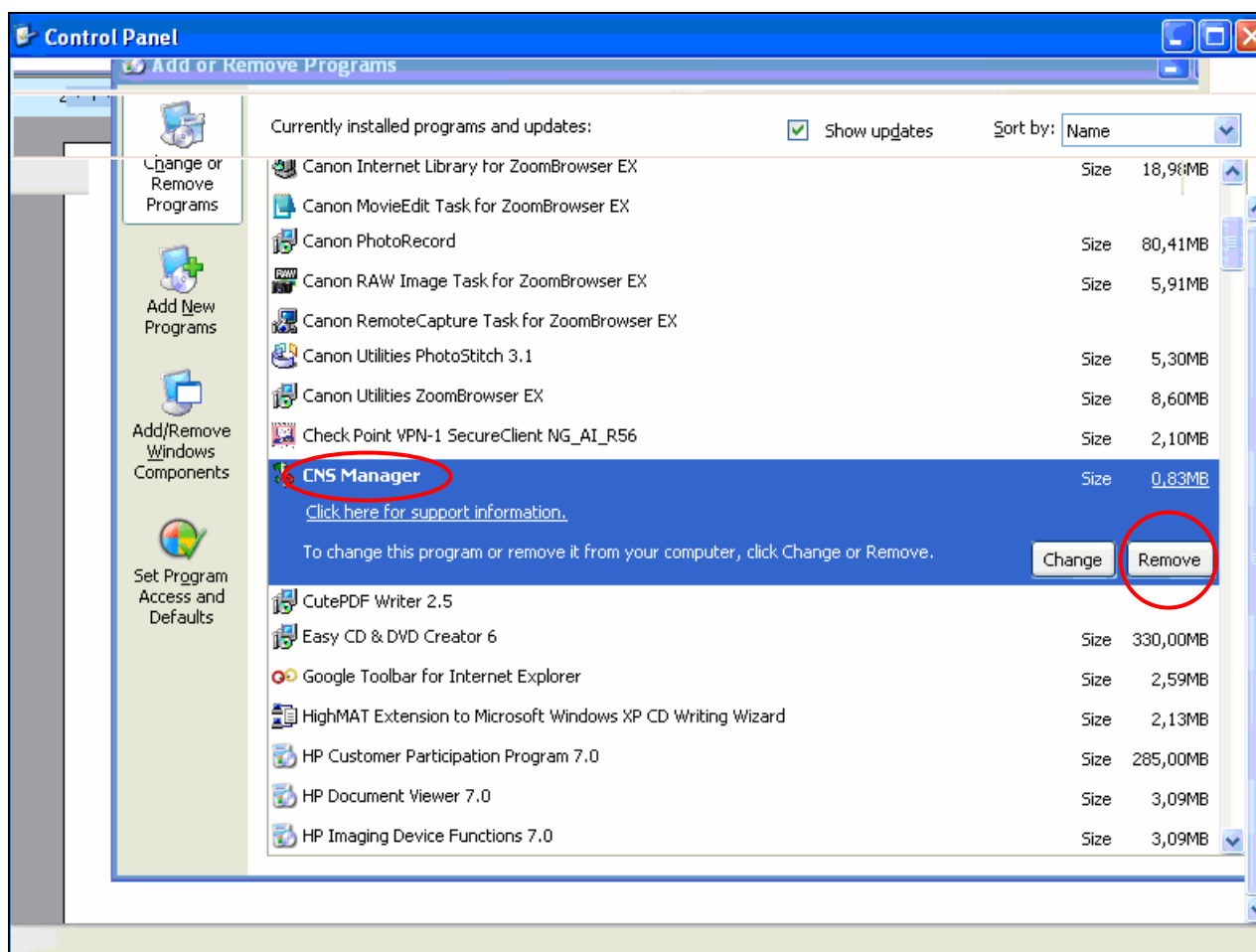
CNS Manager e Universal Manager offrono gli stessi servizi. CNS Manager non è compatibile con Windows Vista, mentre Universal Manager è compatibile con Windows Vista.

La procedura, della durata di pochi minuti, consiste in quattro attività:

- Disinstallare il software CNS Manager, e riavviare il pc
- Installare il software Universal Middleware, e riavviare il pc
- Aggiornare il software Ellips runtime
- Aggiornare la configurazione del software File Protector

I passi da seguire sono i seguenti:

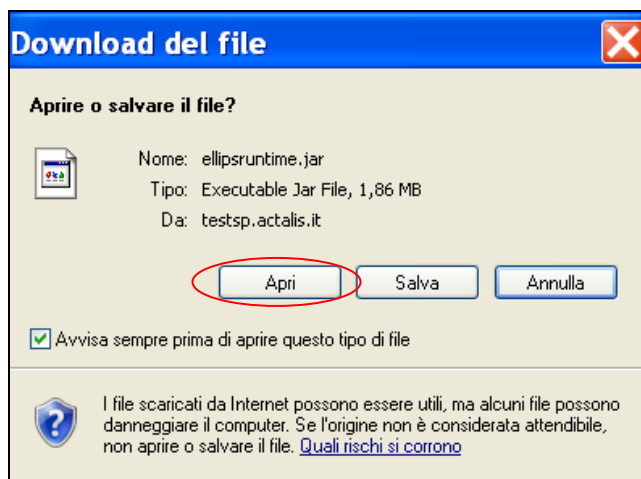
1. Disinstallare CNS Manager (da **Pannello di controllo**), come da seguente schermata: (nell'esempio il sistema operativo è Windows XP in inglese): selezionare **CNS Manager** e poi **Remove**:



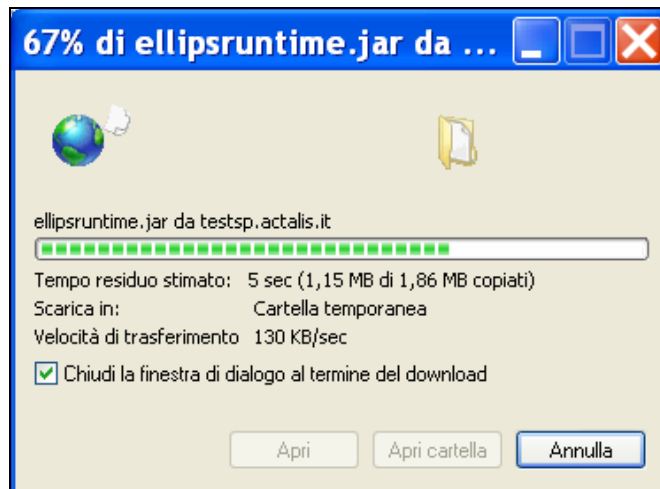
2. Completata la disinstallazione, viene richiesto di riavviare il pc: riavviare il pc.
3. Dopo il riavvio del pc, installare Universal Middleware: accedere a [www.progettocns.it](http://www.progettocns.it) e selezionare **Kit per il cittadino > Istruzioni e software per l'utilizzo della CNS**. Selezionare ed eseguire il file [Libreria Software Universal Middleware – Smart Card Manager](#) seguendo le istruzioni via via richieste.
4. Completata l'installazione, viene richiesto di riavviare il pc: riavviare il pc. Dopo il riavvio, sull'ultima linea dello schermo, posizionata in basso sulla destra, è presente l'icona  che punta al software Universal Middleware – Smart Card Manager
5. Dal browser, accedere a <http://portal.actalis.it/CA/Updates>. Viene evidenziata la seguente schermata: selezionare **ellipsruntime**:



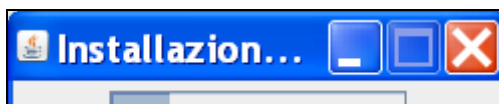
6. Viene evidenziata la seguente finestra di download: selezionare **Apri** per installare il runtime:



7. Viene eseguito il download del file. Viene evidenziata la seguente finestra:



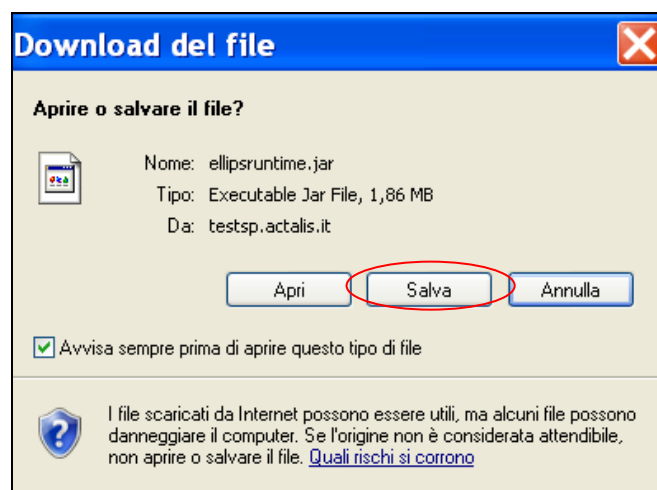
seguita dalla seguente finestra:



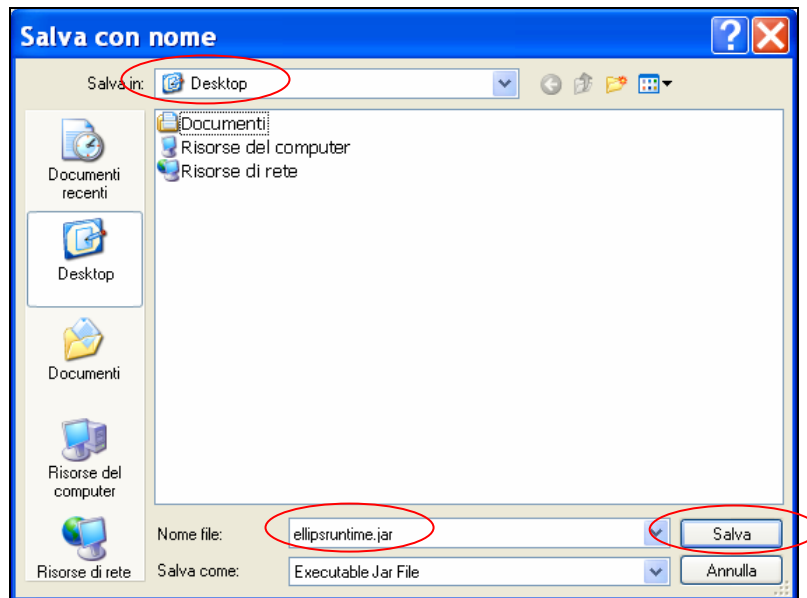
A completamento dell'installazione, la precedente finestra scompare. **L'installazione è completata: andare al punto 16 per aggiornare la configurazione di File Protector.**

**NOTA BENE: In caso di problemi nel corso del download o della installazione, passare al punto 8 successivo.**

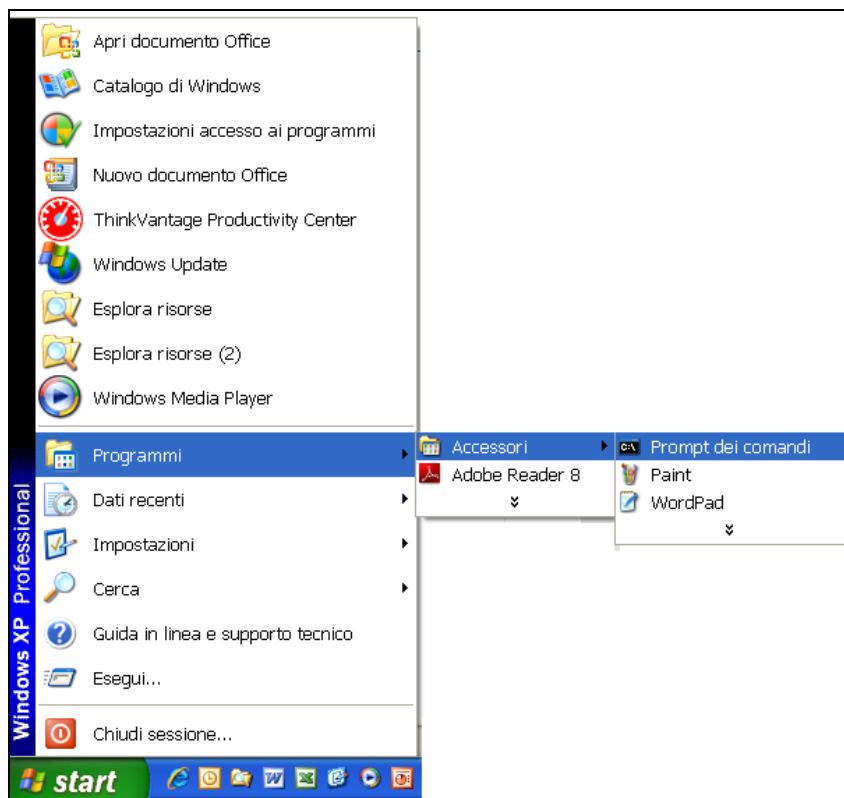
8. Nella finestra di download, anziché selezionare Apri, selezionare **Salva**:



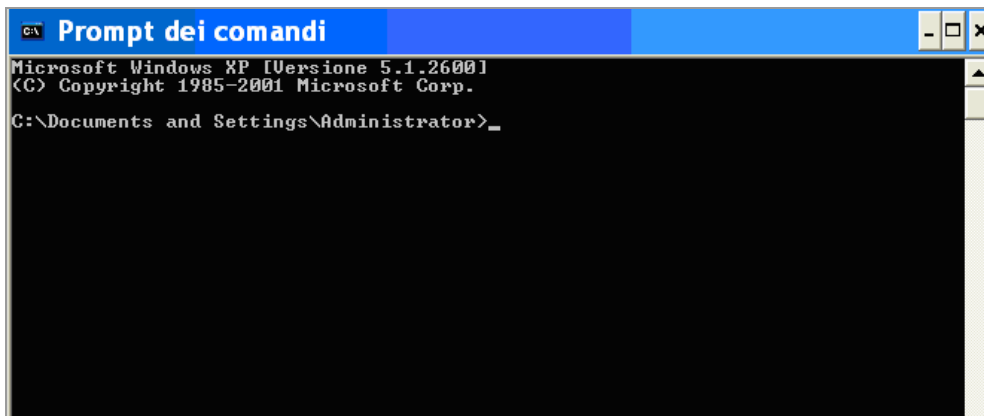
9. Viene evidenziata la seguente finestra: selezionare la directory ove installare il file **ellipsruntime.jar** e selezionare **Salva**. Nell’esempio mostrato, il file viene installato nella directory “**Desktop**”:



10. Dopo aver salvato il file, da menù  selezionare **Programmi, Accessori, Prompt dei comandi**, come da esempio seguente:



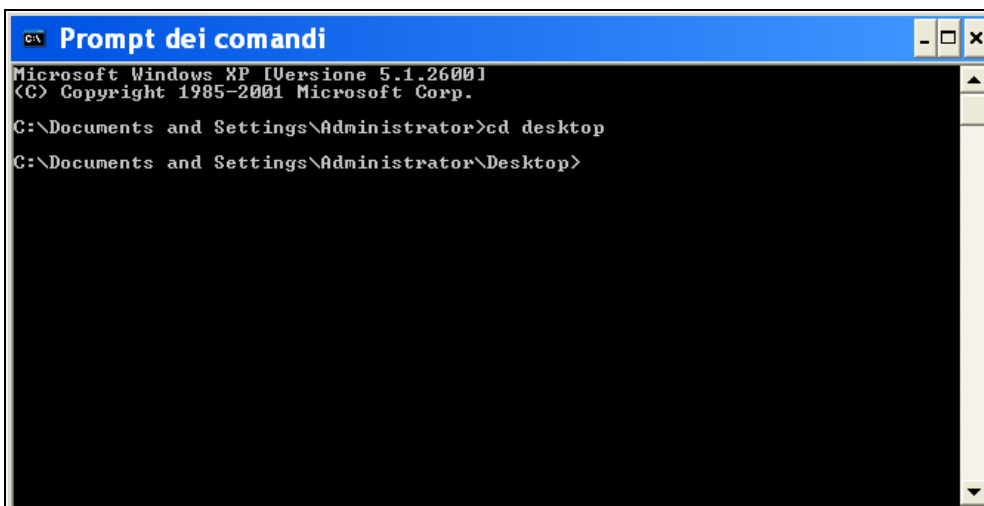
11. Viene evidenziata la seguente finestra (o similare):



```
Microsoft Windows XP [Versione 5.1.2600]
(C) Copyright 1985-2001 Microsoft Corp.

C:\Documents and Settings\Administrator>_
```

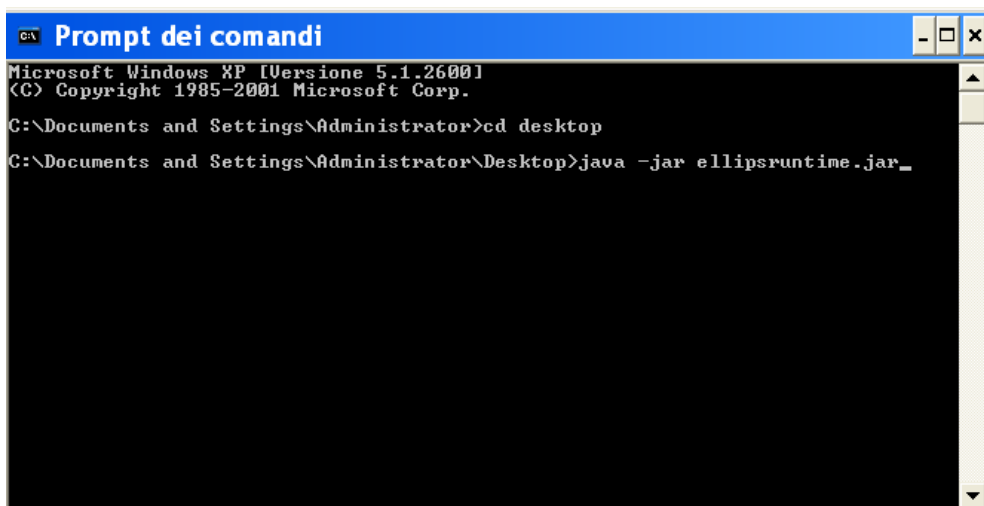
12. Con il comando **Cd** selezionare la directory in cui è stato memorizzato il file **ellipsruntime.jar**. Nell'esempio la directory è **desktop**. Premere **invio**: compare la seguente finestra:



```
Microsoft Windows XP [Versione 5.1.2600]
(C) Copyright 1985-2001 Microsoft Corp.

C:\Documents and Settings\Administrator>cd desktop
C:\Documents and Settings\Administrator\Desktop>
```

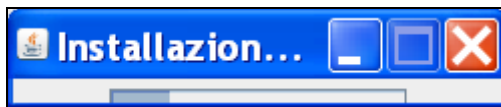
13. Digitare il comando **java -jar ellipsruntime.jar**, come da esempio, e premere **invio**:



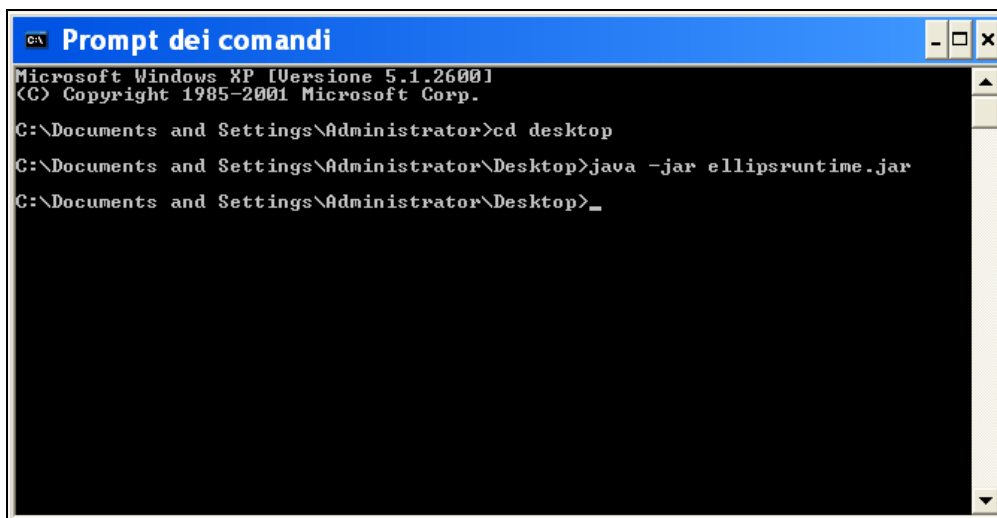
```
Microsoft Windows XP [Versione 5.1.2600]
(C) Copyright 1985-2001 Microsoft Corp.

C:\Documents and Settings\Administrator>cd desktop
C:\Documents and Settings\Administrator\Desktop>java -jar ellipsruntime.jar_
```

14. Inizia l'installazione del runtime, evidenziata dalla seguente finestra:



15. Completata l'installazione, compare la seguente finestra. **L'installazione è completata..** Digitare **exit** per uscire dal Prompt dei comandi, e **andare al punto successivo per aggiornare la configurazione di File Protector.**



16. Attivare File Protector: selezionare l'icona

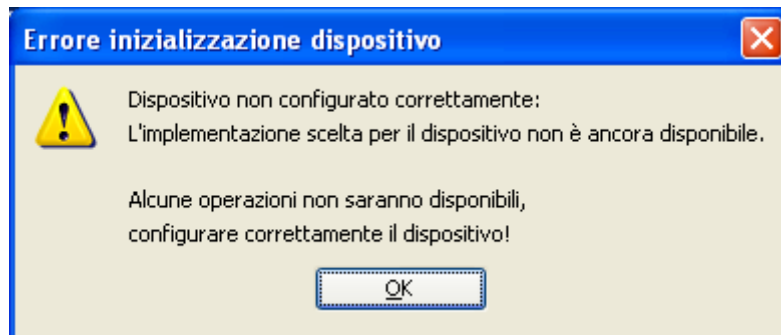


presente sul desktop.

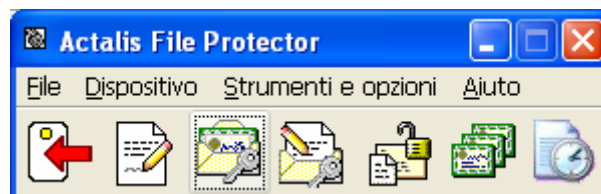
17. Viene evidenziata la seguente schermata: inserire il profilo e la password utilizzati per File Protector, e selezionare OK:



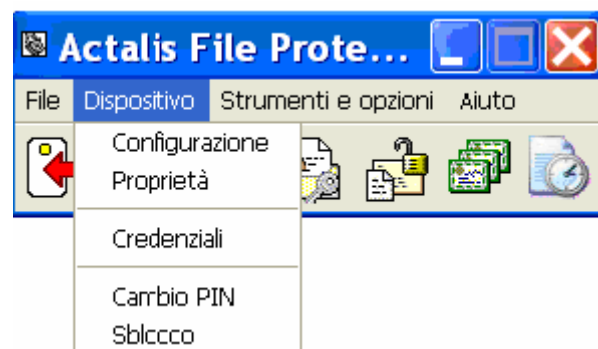
18. Se viene evidenziata la seguente schermata: selezionare **OK**



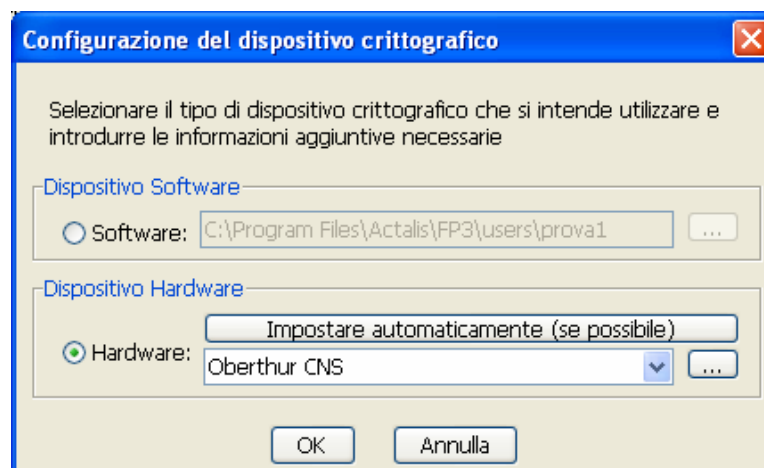
19. Viene evidenziata la seguente schermata: selezionare **Dispositivo**:



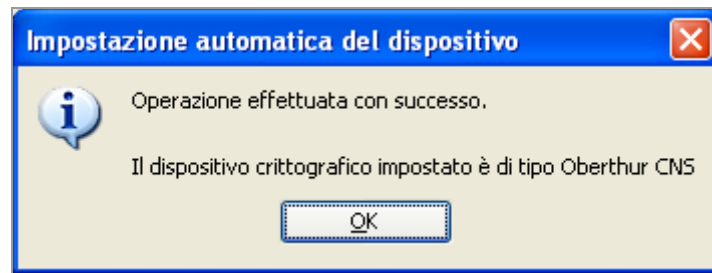
20. Viene evidenziata la seguente schermata: selezionare **Configurazione**:



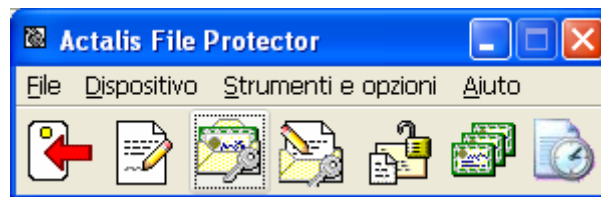
21. Viene evidenziata la seguente schermata: selezionare **Impostare automaticamente** (se possibile) e selezionare **OK**:




22. Se viene evidenziata la seguente finestra, l'aggiornamento è terminato correttamente.



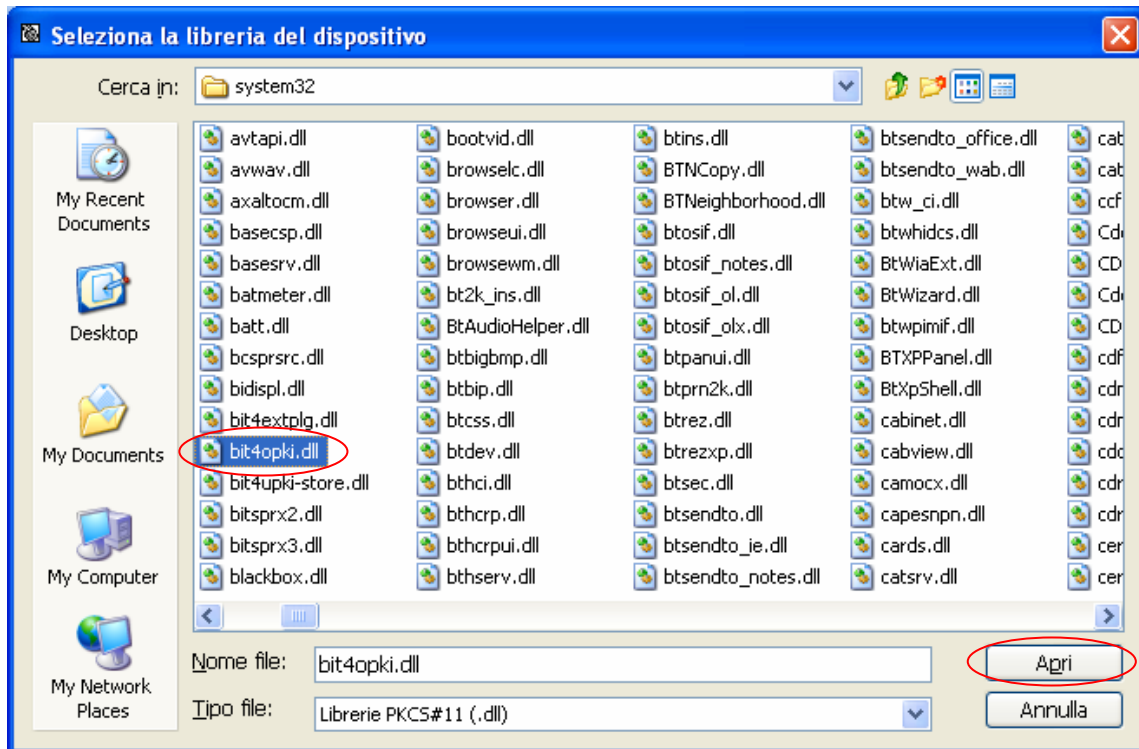
23. Selezionare OK viene evidenziata la seguente finestra e uscire da File Protector.



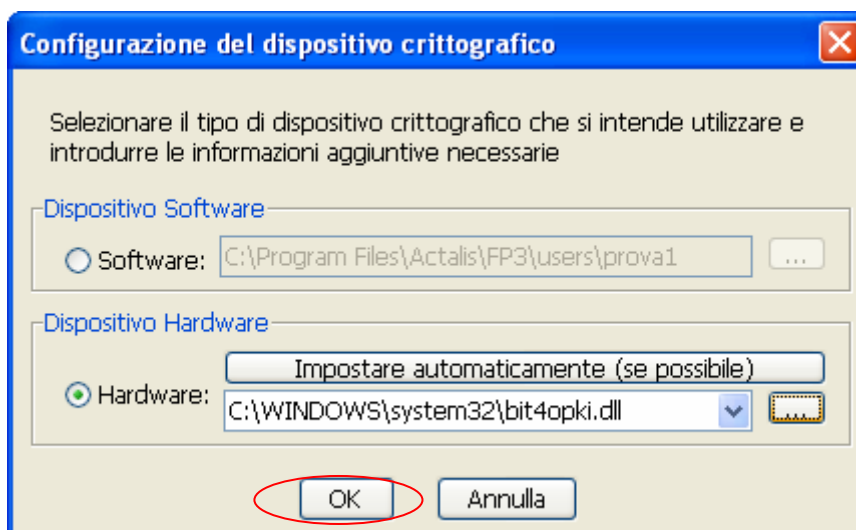
24. Se viene evidenziata una finestra con un messaggio di errore, procedere nel seguente modo: nella schermata indicata al precedente punto 21, selezionare , come da esempi:



25. Viene evidenziata una finestra che elenca le directory del pc. Accedere a **C:\Windows\System32**, selezionare **bit4opki.dll**, e poi selezionare **Apri**, come da esempio a pagina seguente:



26. Viene evidenziata la seguente finestra: selezionare OK:



27. Viene evidenziata la seguente finestra: l'installazione è completata. Uscire da File Protector:

