

SERVIZI INFORMATICI E FORNITURA DI BENI CONNESSI ALLA REALIZZAZIONE,
DISTRIBUZIONE E GESTIONE DELLA CARTA NAZIONALE DEI SERVIZI (CNS)

Procedura per sostituire CNS Manager con Universal Middleware - Carte con certificato di firma -

RAGGRUPPAMENTO TEMPORANEO DI IMPRESE

 <i>Società Mandataria (Gruppo AlmavivA)</i>	
 <i>Società Mandante (ora AlmavivA)</i>	 <i>Società Mandante</i>
 <i>Società Mandante (ora SIA SSB)</i>	 <i>Società Mandante</i>

Codice documento:	213 - 01 - 06
Versione:	01
Distribuzione:	Pubblica

ELENCO DELLE MODICHE APPORTATE			
Data	Versione.	Paragrafo	Modifiche
20 dic 2007	01		Prima versione del documento

Questo documento descrive la procedura da utilizzare per sostituire il software CNS Manager con il software Universal Middleware, **relativamente alle carte che posseggono un certificato di firma**. Per le carte che non hanno un certificato di firma, si rimanda ad un altro documento, anch'esso presente nel sito www.progettocns.it, nella sezione “**Kit per il cittadino**”.

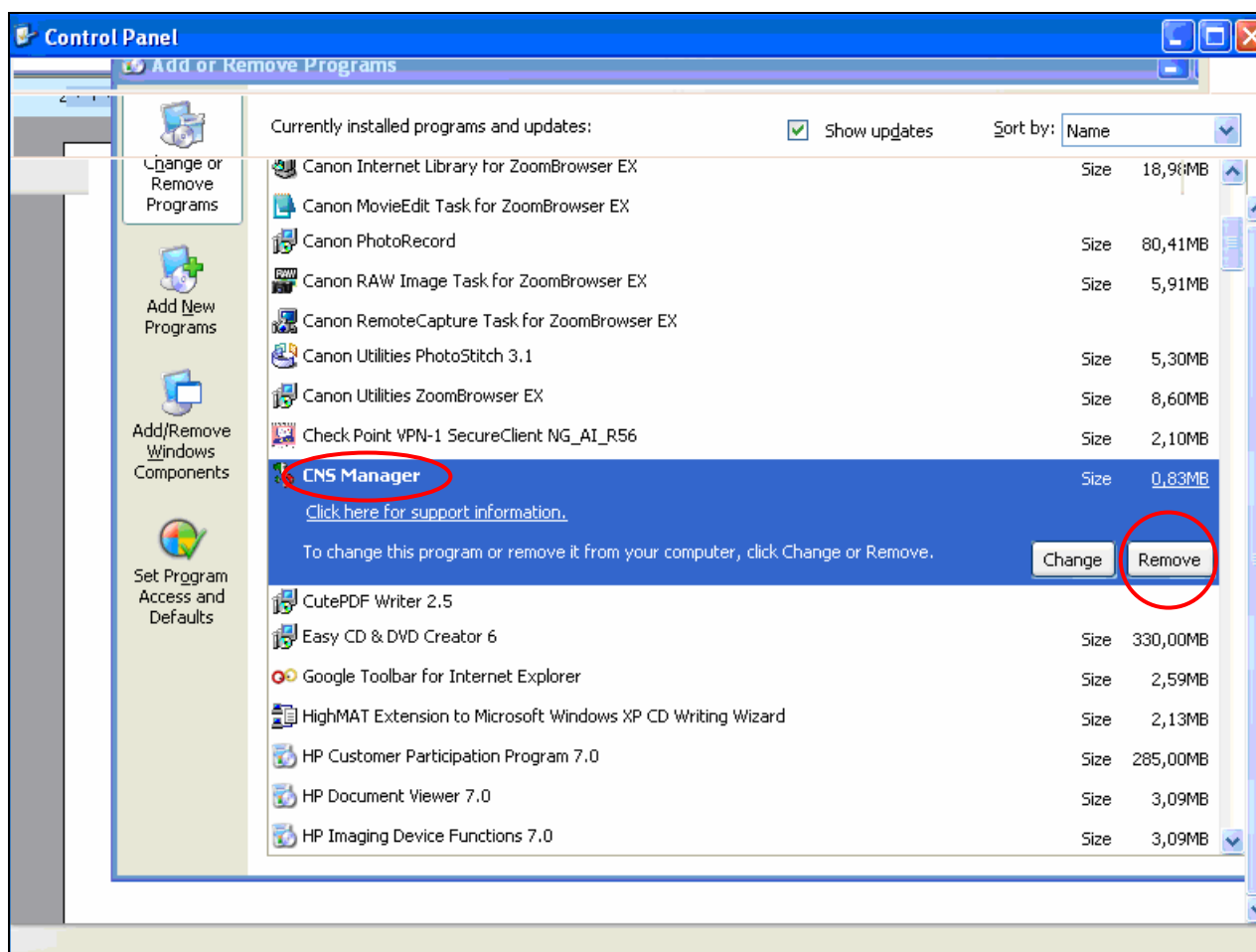
CNS Manager e Universal Manager offrono gli stessi servizi. CNS Manager non è compatibile con Windows Vista, mentre Universal Manager è compatibile con Windows Vista.


La procedura, della durata di pochi minuti, consiste in quattro attività:

- Disinstallare il software CNS Manager, e riavviare il pc
- Installare il software Universal Middleware, e riavviare il pc
- Aggiornare il software Ellips runtime
- Aggiornare la configurazione del software File Protector

I passi da seguire sono i seguenti:

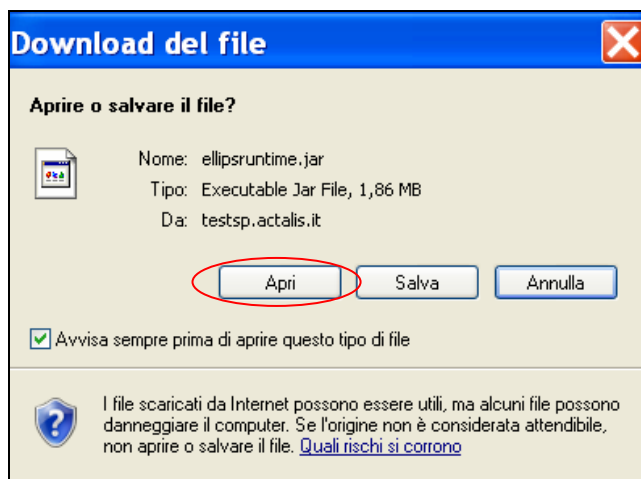
1. Disinstallare CNS Manager (da **Pannello di controllo**), come da seguente schermata: (nell'esempio il sistema operativo è Windows XP in inglese): selezionare **CNS Manager** e poi **Remove**:



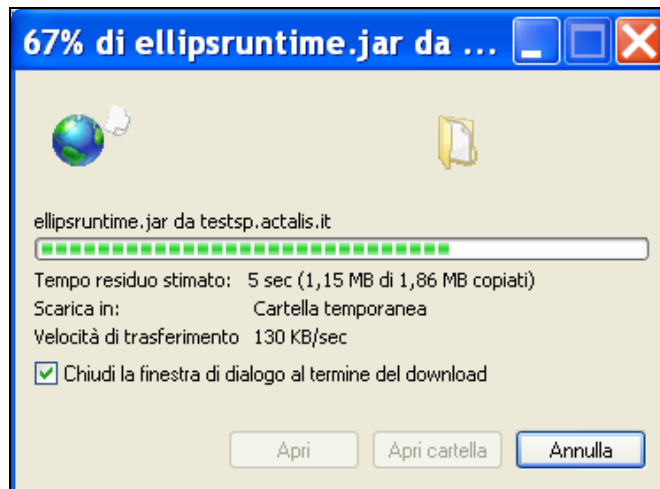
2. Completata la disinstallazione, viene richiesto di riavviare il pc: riavviare il pc.
3. Dopo il riavvio del pc, installare Universal Middleware: accedere a www.progettocns.it e selezionare **Kit per il cittadino > Istruzioni e software per l'utilizzo della CNS**. Selezionare ed eseguire il file [Libreria Software Universal Middleware – Smart Card Manager](#) seguendo le istruzioni via via richieste.
4. Completata l'installazione, viene richiesto di riavviare il pc: riavviare il pc. Dopo il riavvio, sull'ultima linea dello schermo, posizionata in basso sulla destra, è presente l'icona  che punta al software Universal Middleware – Smart Card Manager
5. Dal browser, accedere a <http://portal.actalis.it/CA/Updates>. Viene evidenziata la seguente schermata: selezionare **ellipsruntime**:



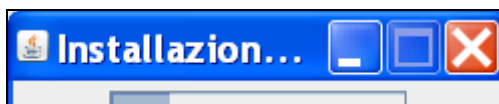
6. Viene evidenziata la seguente finestra di download: selezionare **Apri** per installare il runtime:



7. Viene eseguito il download del file. Viene evidenziata la seguente finestra:



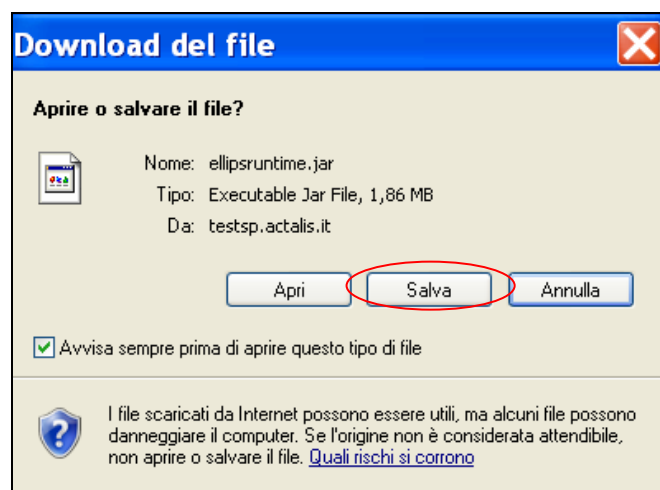
seguita dalla seguente finestra:



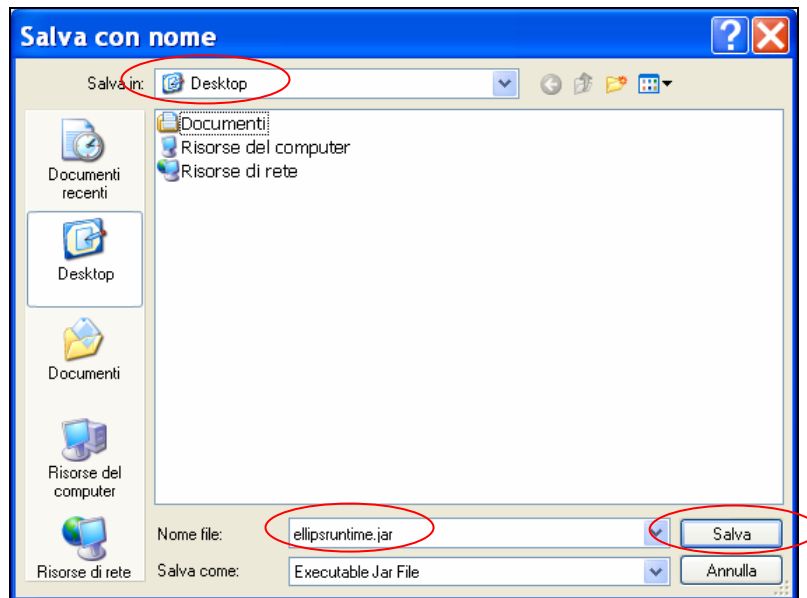
A completamento dell'installazione, la precedente finestra scompare. **L'installazione è completata: andare al punto 16 per aggiornare la configurazione di File Protector.**

NOTA BENE: In caso di problemi nel corso del download o della installazione, passare al punto 8 successivo.

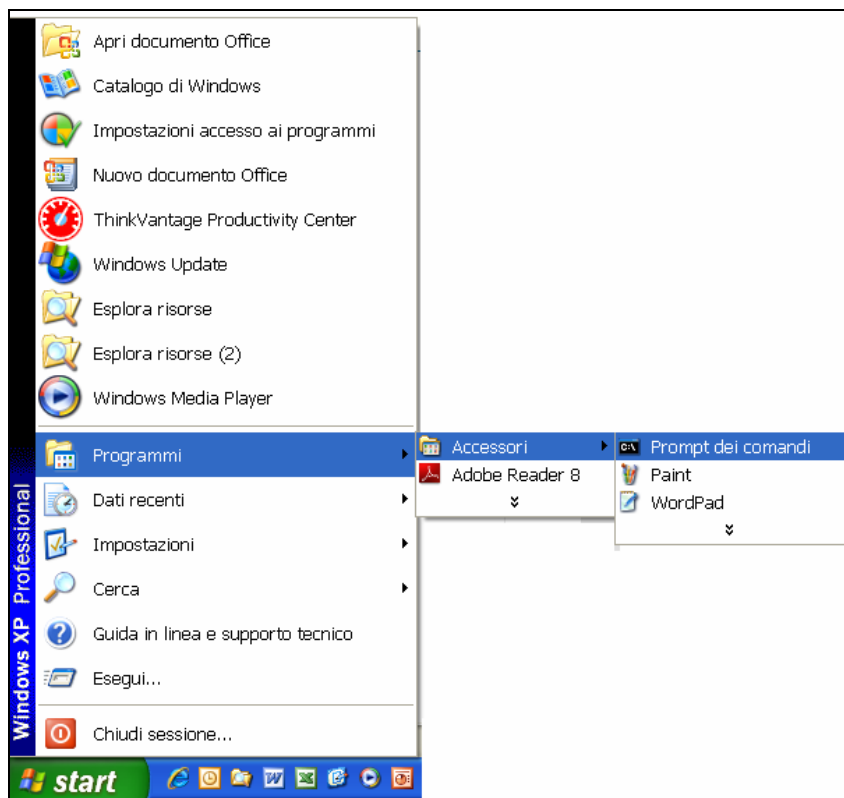
8. Nella finestra di download, anziché selezionare Apri, selezionare **Salva**:



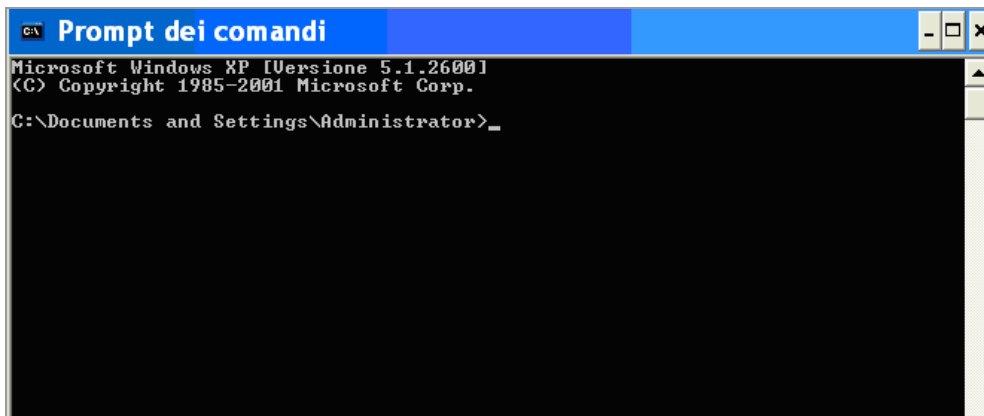
9. Viene evidenziata la seguente finestra: selezionare la directory ove installare il file **ellipsruntime.jar** e selezionare **Salva**. Nell'esempio mostrato, il file viene installato nella directory "**Desktop**":



10. Dopo aver salvato il file, da menù  selezionare **Programmi, Accessori, Prompt dei comandi**, come da esempio seguente:



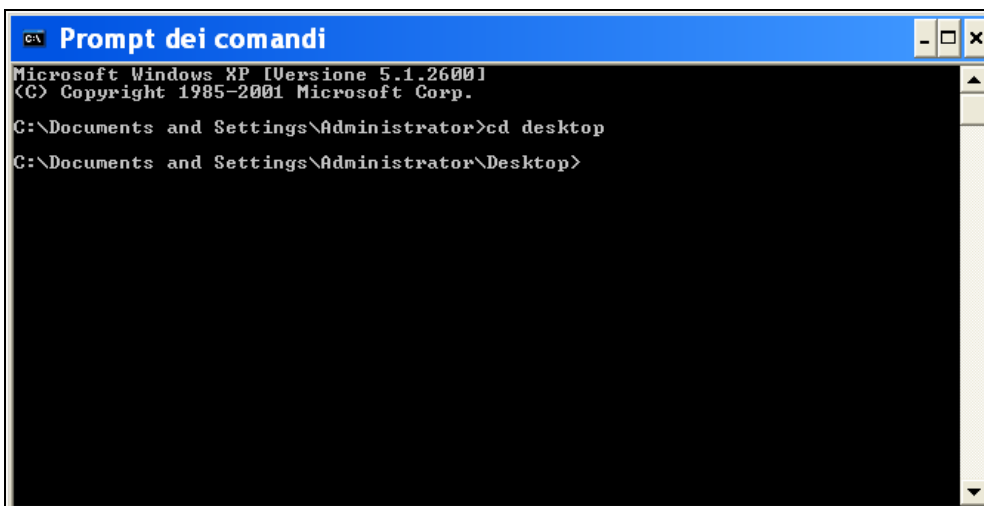
11. Viene evidenziata la seguente finestra (o similare):



```
Microsoft Windows XP [Versione 5.1.2600]
(C) Copyright 1985-2001 Microsoft Corp.

C:\Documents and Settings\Administrator>_
```

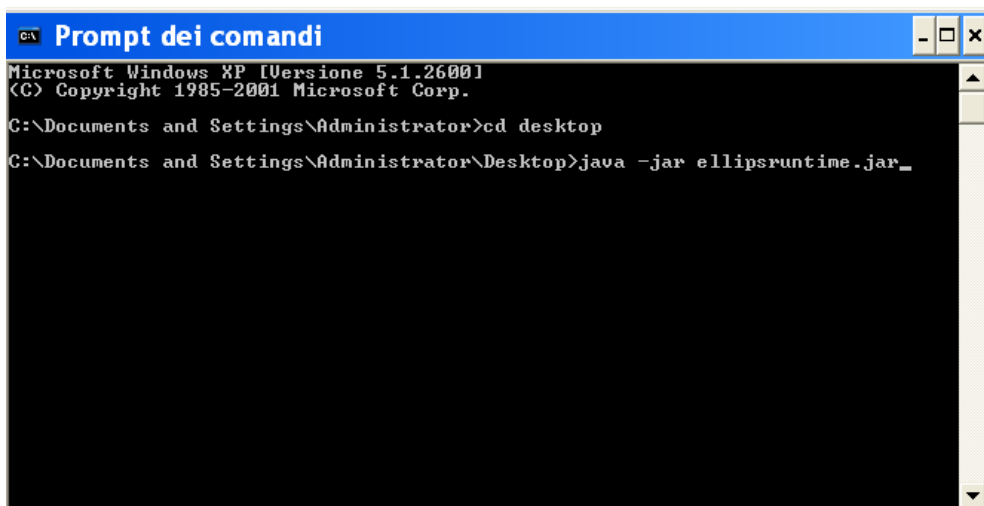
12. Con il comando **Cd** selezionare la directory in cui è stato memorizzato il file **ellipsruntime.jar**. Nell'esempio la directory è **desktop**. Premere **invio**: compare la seguente finestra:



```
Microsoft Windows XP [Versione 5.1.2600]
(C) Copyright 1985-2001 Microsoft Corp.

C:\Documents and Settings\Administrator>cd desktop
C:\Documents and Settings\Administrator\Desktop>
```

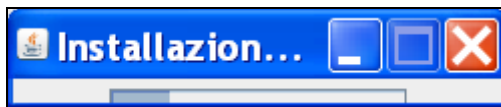
13. Digitare il comando **java -jar ellipsruntime.jar**, come da esempio, e premere **invio**:



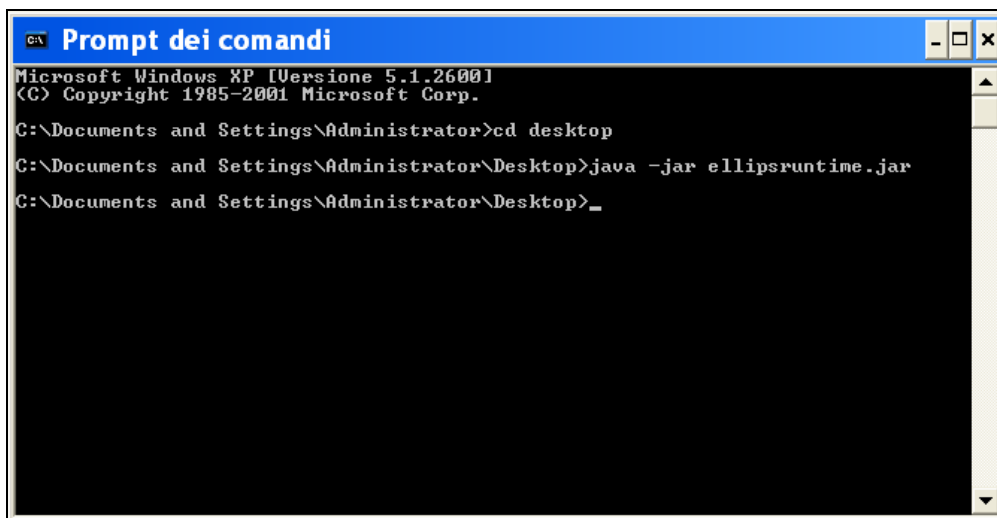
```
Microsoft Windows XP [Versione 5.1.2600]
(C) Copyright 1985-2001 Microsoft Corp.

C:\Documents and Settings\Administrator>cd desktop
C:\Documents and Settings\Administrator\Desktop>java -jar ellipsruntime.jar_
```

14. Inizia l'installazione del runtime, evidenziata dalla seguente finestra:



15. Completata l'installazione, compare la seguente finestra. **L'installazione è completata..** Digitare **exit** per uscire dal Prompt dei comandi, e **andare al punto successivo per aggiornare la configurazione di File Protector.**

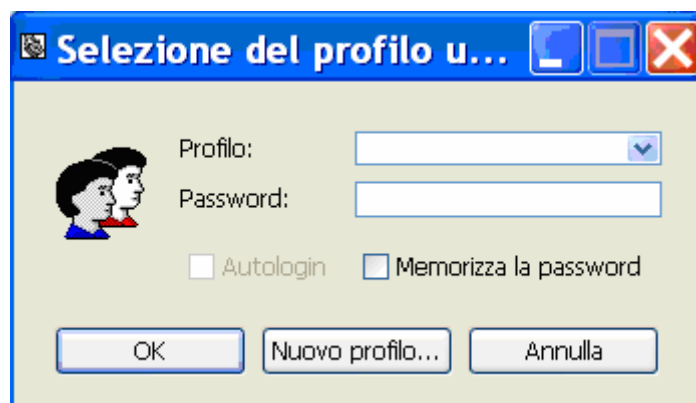


16. Attivare File Protector: selezionare l'icona

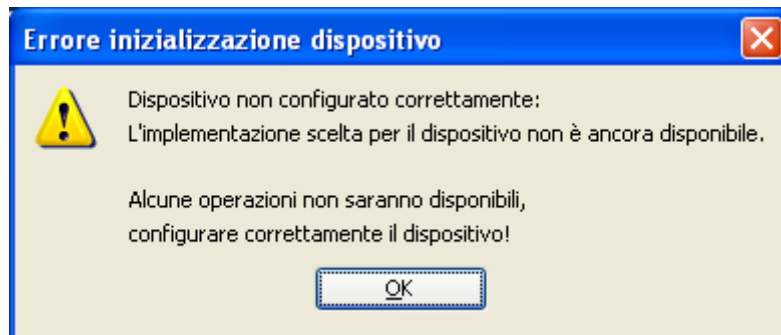


presente sul desktop.

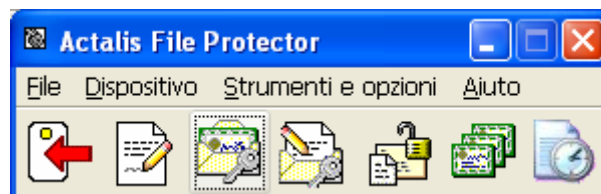
17. Viene evidenziata la seguente schermata: inserire il profilo e la password utilizzati per File Protector, e selezionare OK:



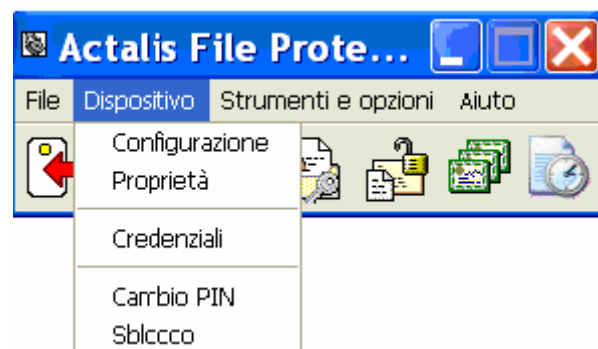
18. Se viene evidenziata la seguente schermata: selezionare **OK**



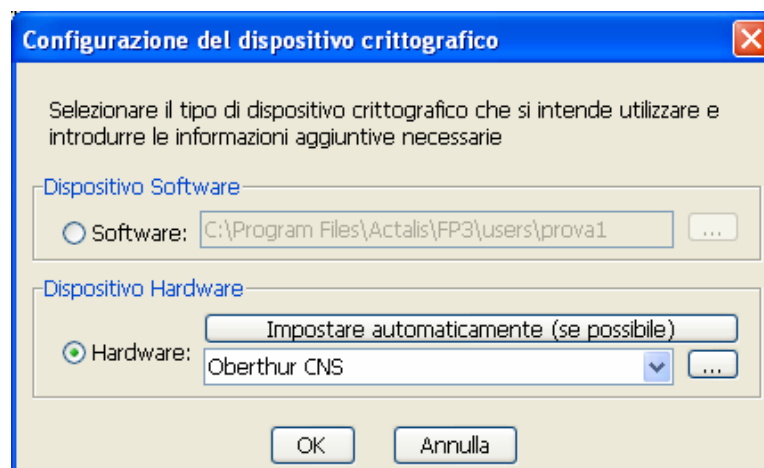
19. Viene evidenziata la seguente schermata: selezionare **Dispositivo**:



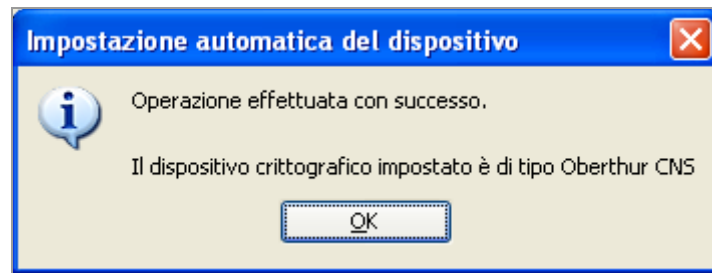
20. Viene evidenziata la seguente schermata: selezionare **Configurazione**:



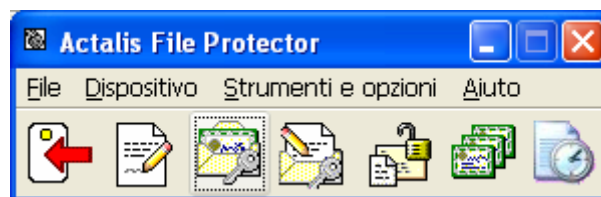
21. Viene evidenziata la seguente schermata: selezionare **Impostare automaticamente** (se possibile) e selezionare **OK**:




22. Se viene evidenziata la seguente finestra, l'aggiornamento è terminato correttamente.



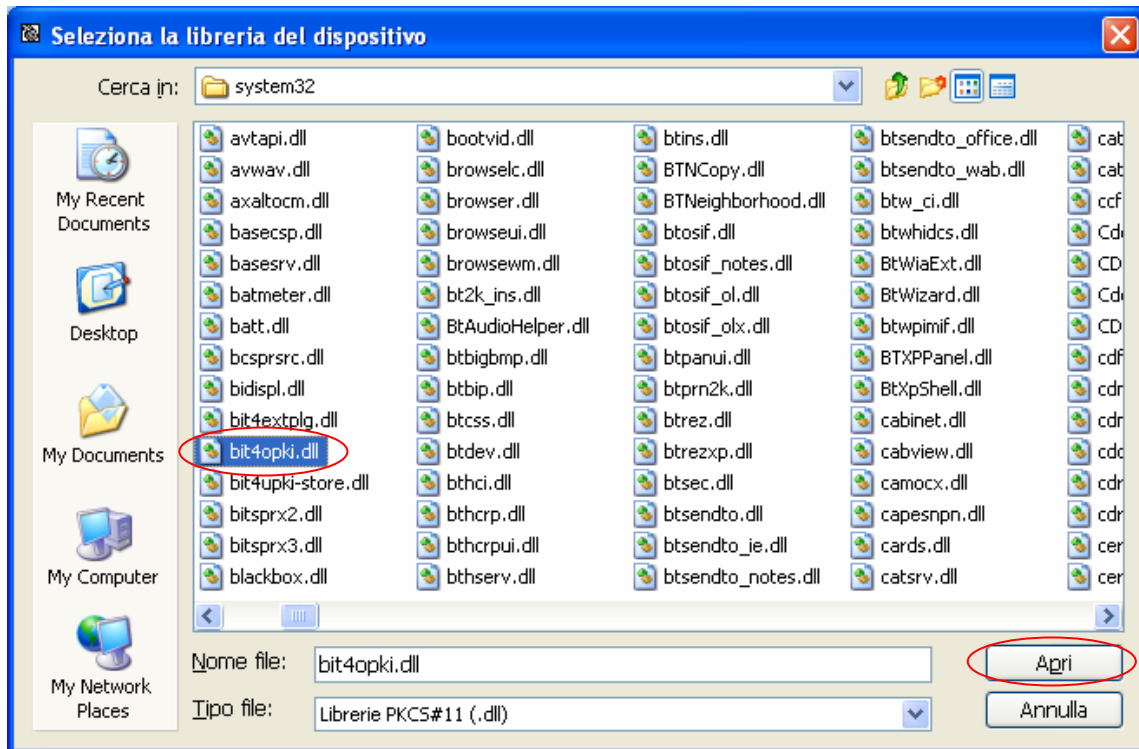
23. Selezionare OK viene evidenziata la seguente finestra e uscire da File Protector.



24. Se viene evidenziata una finestra con un messaggio di errore, procedere nel seguente modo: nella schermata indicata al precedente punto 21, selezionare , come da esempi:



25. Viene evidenziata una finestra che elenca le directory del pc. Accedere a **C:\Windows\System32**, selezionare **bit4opki.dll**, e poi selezionare **Apri**, come da esempio a pagina seguente:



26. Viene evidenziata la seguente finestra: selezionare **OK**:



27. Viene evidenziata la seguente finestra: l'installazione è completata. Uscire da File Protector:

